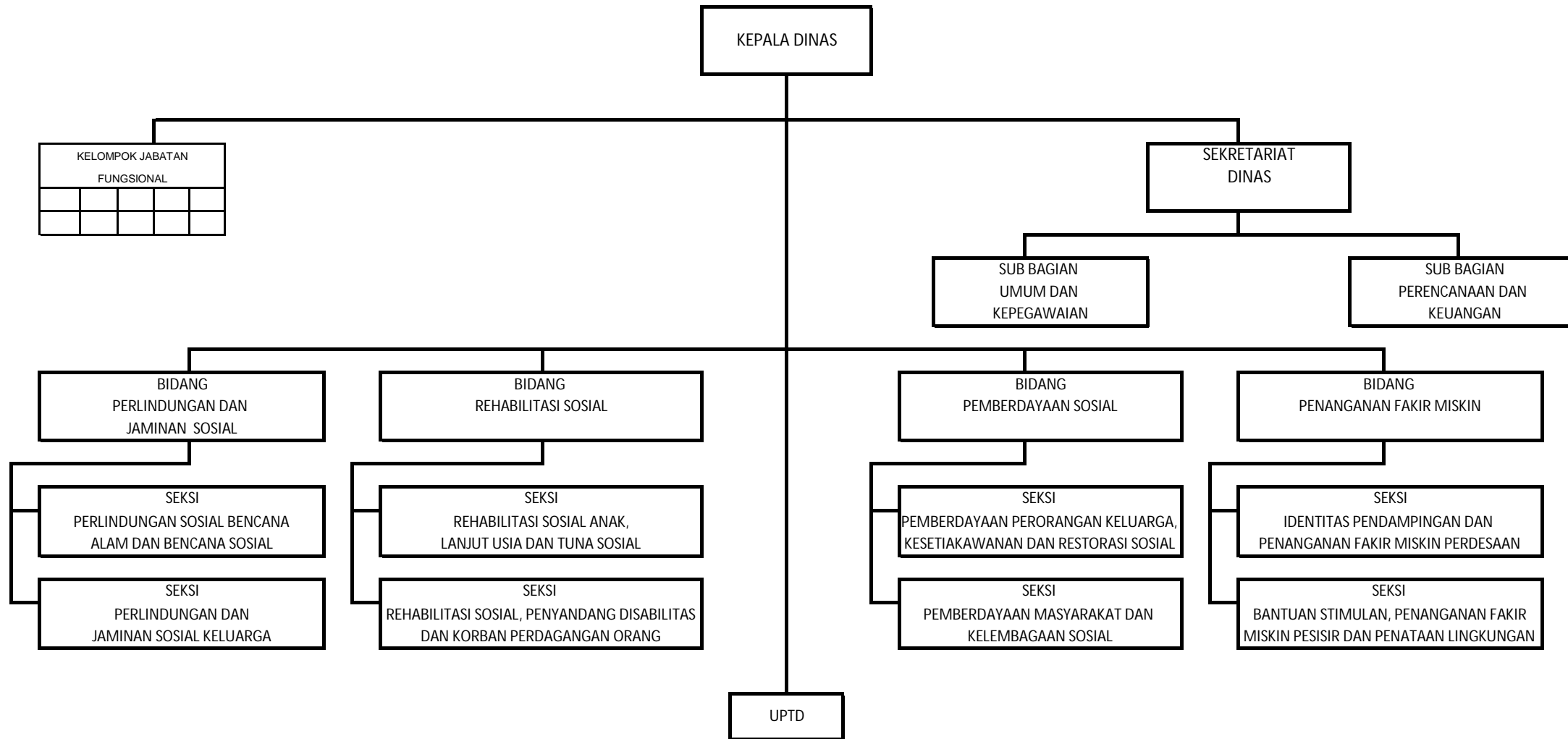


SUSUNAN ORGANISASI
DINAS SOSIAL KABUPATEN BURU

LAMPIRAN PERATURAN BUPATI BURU
 NOMOR : 88 TAHUN 2016
 TANGGAL : 18 DESEMBER 2016
 TENTANG : PEMBENTUKAN SUSUNAN ORGANISASI DAN TATA KERJA
 DINAS SOSIAL KABUPATEN BURU



BUPATI BURU

RAMLY I. UMASUGI, S.Pi, MM

